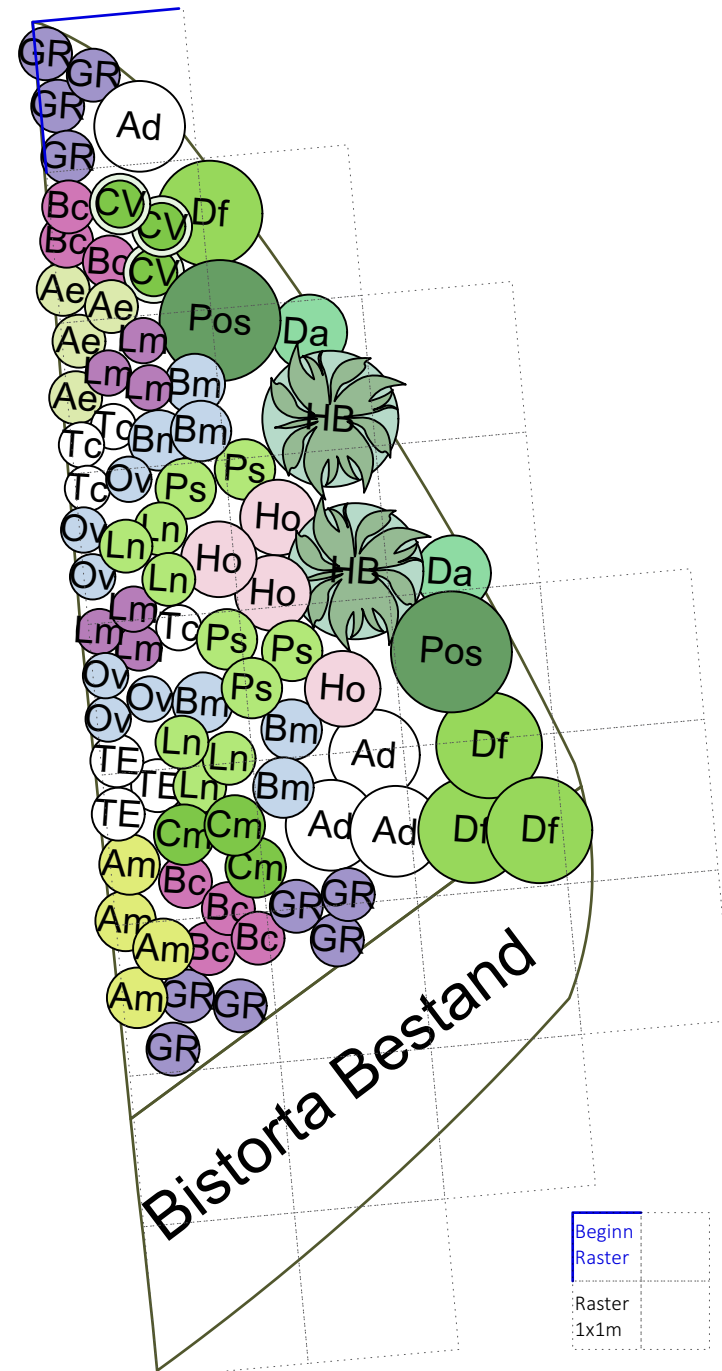




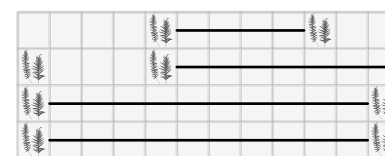
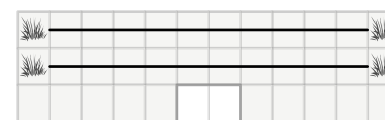
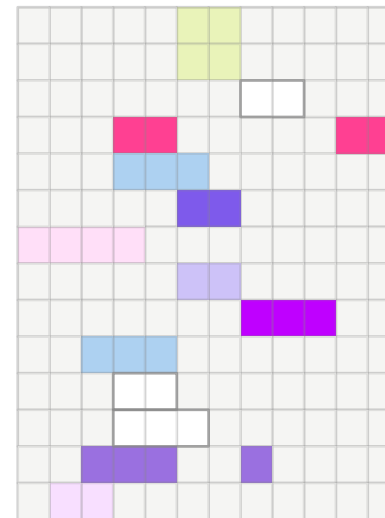
PFLANZUNG Halbschattenbeet 2

LERNPAKET: Schattenstauden, Blattschmuckstauden

EIGENSCHAFTEN: pflegeleicht, frisch



J F M A M J J A S O N D



STAUDEN	HINWEISE	STK/ SYMBOL	STK GESAMT
Ae	Alchemilla epipsila	1	4
Am	Alchemilla mollis	1	4
Ad	Aster divaricatus	1	4
Bc	Bergenia cordifolia 'Winterglut'	1	7
Bm	Brunnera macrophylla	1	6
GR	Geranium x magnificum 'Rosemoor'	1	10
Ho	Helleborus orientalis	1	4
HB	Hosta 'Blue Angel'	1	2
Lm	Liriope muscari 'Moneymaker'	1	6
Ov	Omphalodes verna	1	6
Tc	Tiarella cordifolia	1	4
TE	Tiarella cordifolia 'Skeleton Key'	1	3
-	Viola sororia 'Rubra'		5
-	Viola odorata 'Königin Charlotte'		5
GRÄSER			
Cm	Carex morrowii	1	3
CV	Carex morrowii 'Variegata'	1	3
Ln	Luzula nivea	1	6
FARNE			
Df	Dryopteris filix-mas	1	4
Dw	Dryopteris affinis	1	2
Ps	Phyllitis scolopendrium	1	5
Pos	Polystichum setiferum 'Dahlem'	2	4
			97
			= 15 STK/m ²

GEOPHYTEN

könnten noch ergänzt werden

HINWEISE

- Genaue Beetfläche steht nicht fest, Standort angrenzender Bistorta geschätzt
- Rasenfläche abschälen und Oberfläche aufgraben, auflockern, ggf. aufbessern
- Pflanzung mit Rindenmulch schützen

UNTERTEILUNG

A = ca. 15m² neue Beetfläche

B = ca. 3m² Bestandsfläche mit Bistorta amplexicaulis